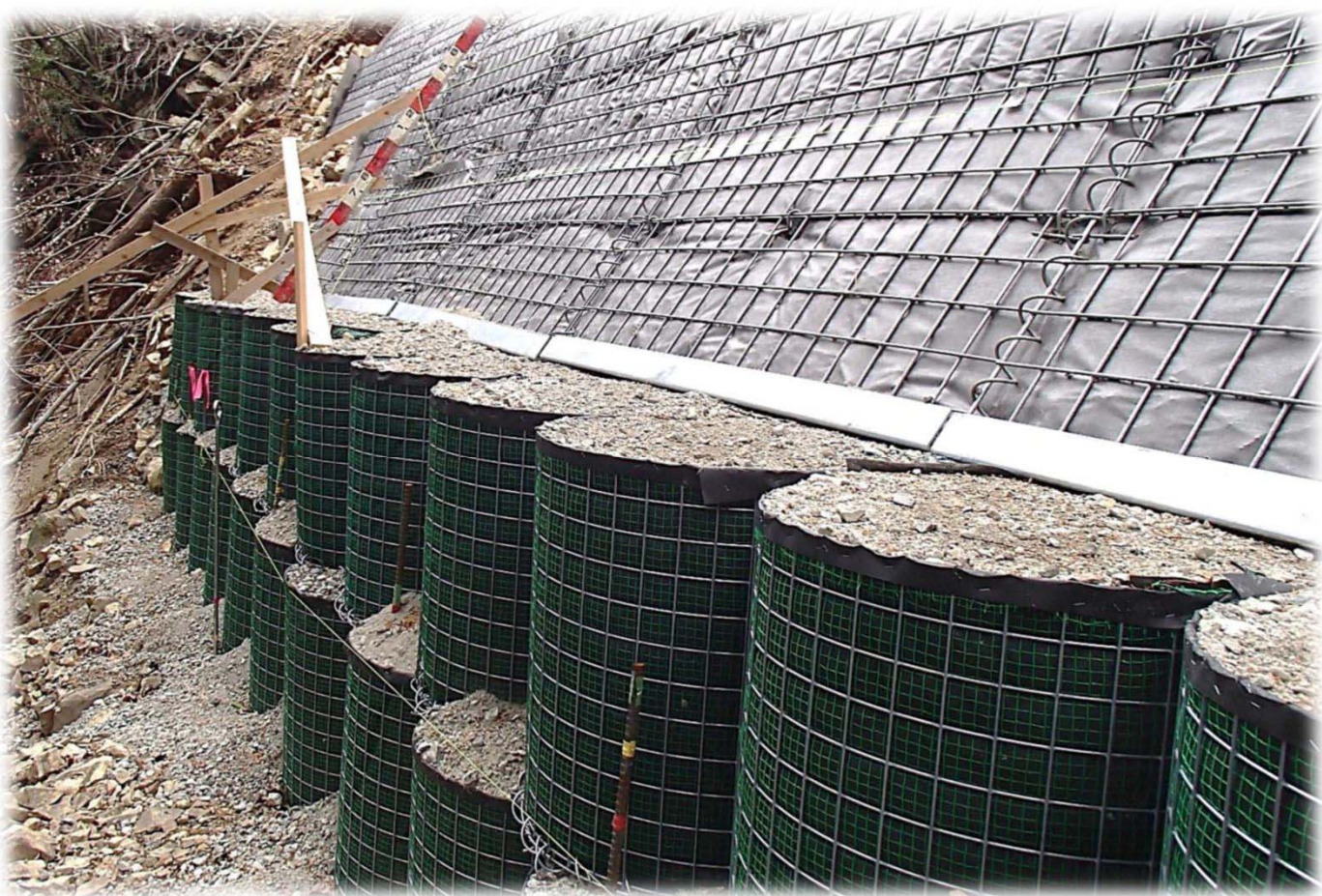


円筒金網基礎工法



特長

特許番号・特許第6837245号

1 場所を取らず優れた施工性

半円筒の金網を重ね合わせて搬入するためかさ張らず、組立て部材も少なく簡単に組立てが可能です。

2 工期の短縮

コンクリートのように硬化するまでの時間を考慮しなくてよいため、工期の短縮につながります。

3 円筒金網の持つ優れた強度

円筒金網が持つ拘束力により、上載荷重に対して大きな強度を有します。



載荷試験の様子



主な用途

- ・補強土壁等の構造物を斜面上の支持層に設ける場合の基礎工
- ・高さ3m以下のもたれ式擁壁
- ・3m程度の地盤改良

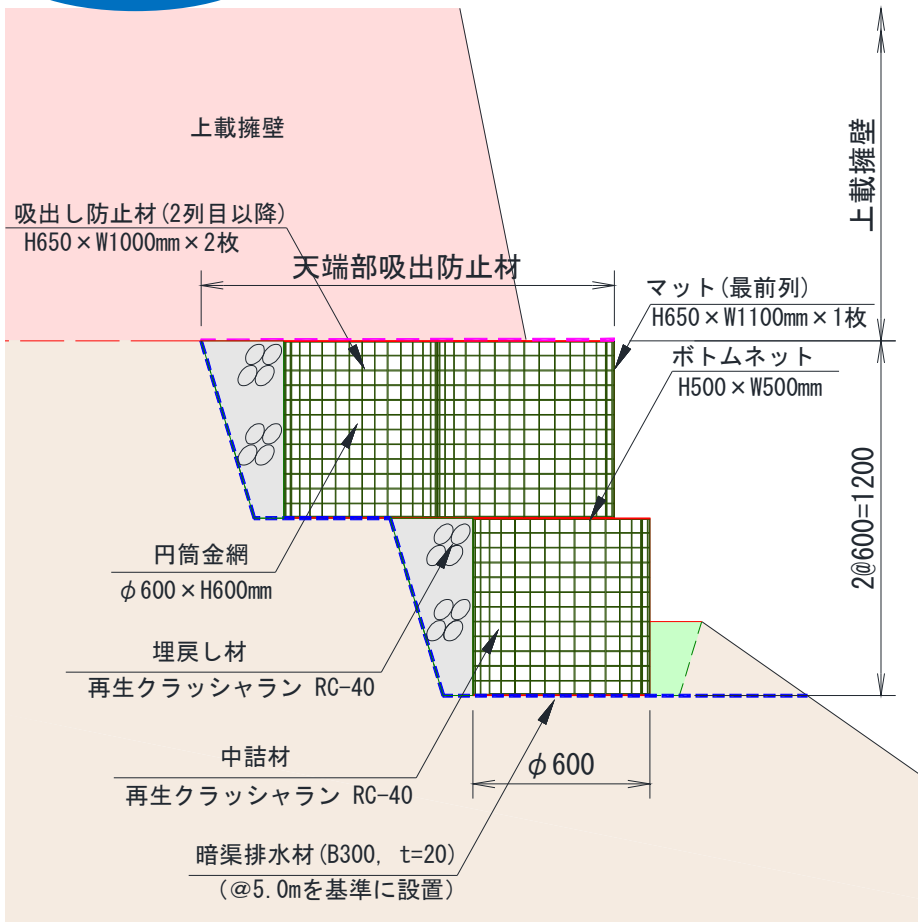
施工可能範囲

- 前面勾配：直から5分勾配
 基礎高さ：最大3m程度まで
 中詰め材：再生クラッシャーラン (RC-40)
 列数：最大3列程度(構造計算により決定)

施工手順



構造図



補強土グループ
 札幌営業所
 仙台営業所
 東京チェーングループ
 富山営業所
 名古屋営業所
 大阪営業所
 広島営業所
 高松営業所
 福岡営業所

大阪市住之江区北加賀屋1-3-23
 札幌市白石区本通14丁目南2-5
 仙台市若林区六丁目字南29番1先2街区6画地
 東京都足立区谷中3丁目9番14号
 富山市太郎丸西町2丁目1番7号
 名古屋市南区上浜町301番地4
 大阪市住之江区北加賀屋1-3-23
 東広島市八本松東2丁目5番18号
 高松市林町2563-10
 福岡市博多区榎田2丁目8番3号

TEL.(06) 4977-6054
 TEL.(011) 864-2333
 TEL.(022) 385-7273
 TEL.(03) 5613-1251
 TEL.(076) 420-7008
 TEL.(052) 613-3157
 TEL.(06) 6685-6771
 TEL.(082) 428-7958
 TEL.(087) 869-2778
 TEL.(092) 411-1017

FAX.(06) 6685-6750
 FAX.(011) 864-2167
 FAX.(022) 385-7327
 FAX.(03) 5613-1210
 FAX.(076) 420-7016
 FAX.(052) 613-3158
 FAX.(06) 6685-9013
 FAX.(082) 428-8069
 FAX.(087) 869-2783
 FAX.(092) 411-1043



昭和機械商事株式会社

URL.<http://www.showa-kikai.co.jp>