

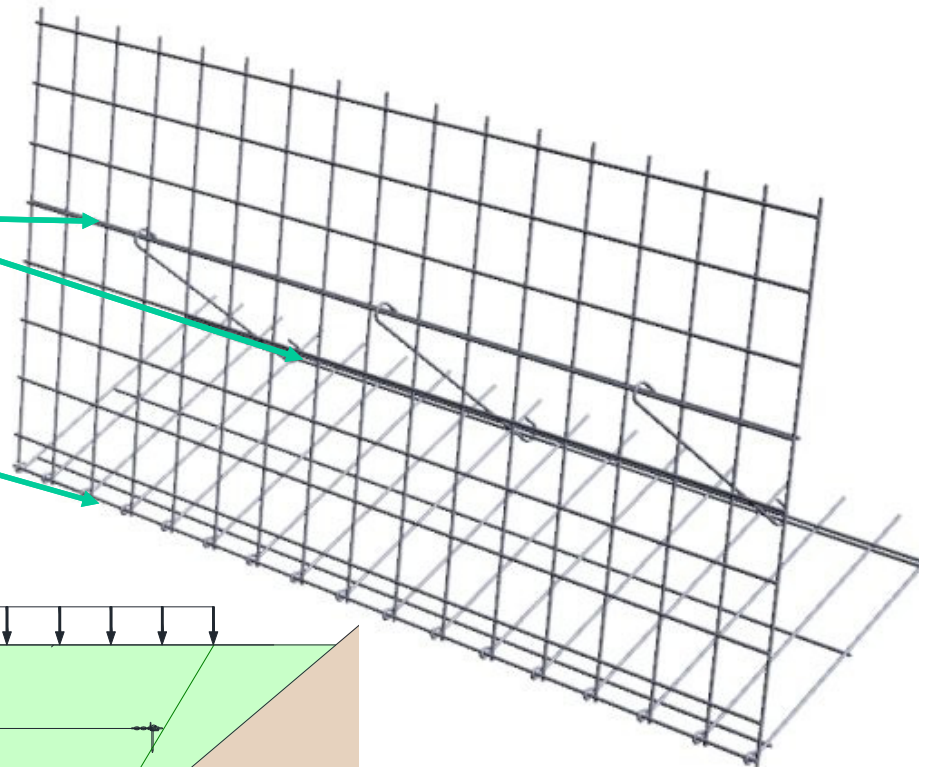
C・MESH工法

斜タイ材、チェーン取付け部にW筋を採用。
変形に強い！

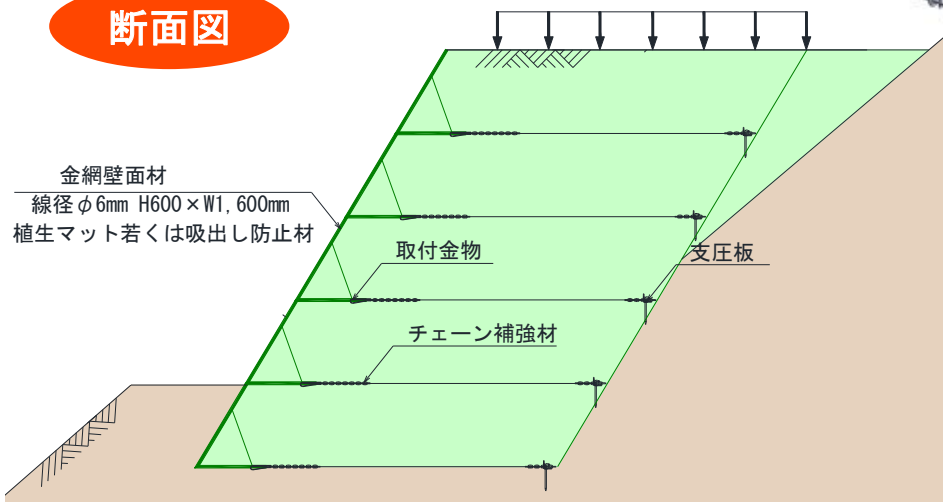
※ W筋：横筋を倍の2本配置。

ヒンジにより自由に
角度調整できる！

※ 角度は斜タイ材により調整できます。



断面図



チェーン・支圧板



壁面は緑化可能



特長

1 場所を取らず扱い易い！

折りたたんだ状態で搬入される金網壁面材
軽量かつ扱い易いチェーン

2 強度に優れている！

引き抜き抵抗力の大きなチェーン
W筋採用により、変形に強い

3 狭小地や急傾斜地で施工しやすい！

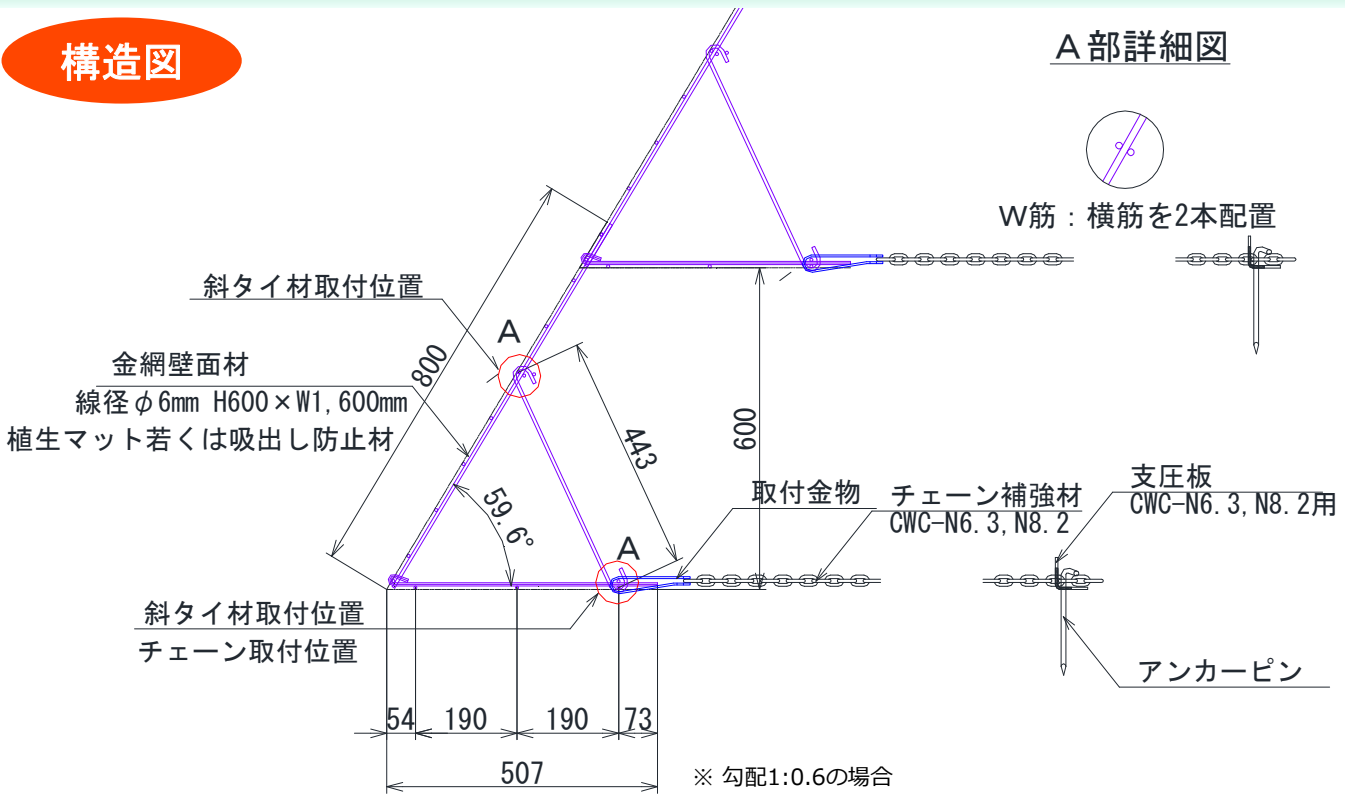
軽量部材ですべて人力施工可能
補強材長が短く、掘削の範囲が小さい



昭和機械商事株式会社

URL <http://www.showa-kikai.co.jp>

構造図



チェーンの引抜き抵抗力

・チェーンの大きな引抜き抵抗力により、補強材長を短くできます。

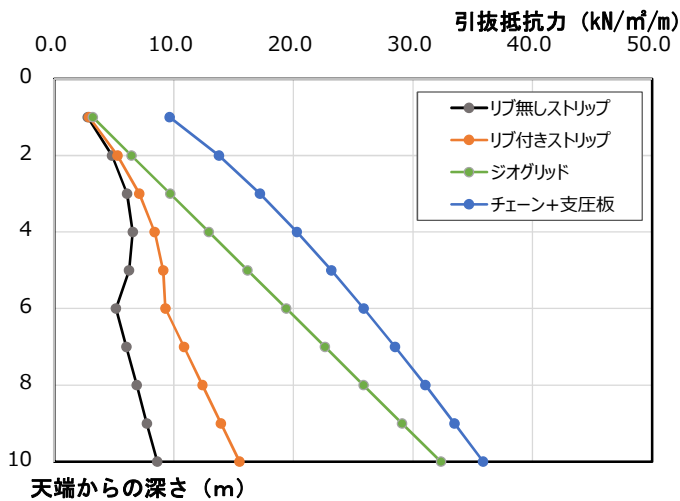


図1 補強材の摩擦係数比較

W筋を採用

・斜タイ材、チェーン取り付け部に横筋を2本配置。壁面の変形を大きく抑止できる効果があります。

W筋なし
変位量 31.59mm

W筋あり
変位量 18.38mm

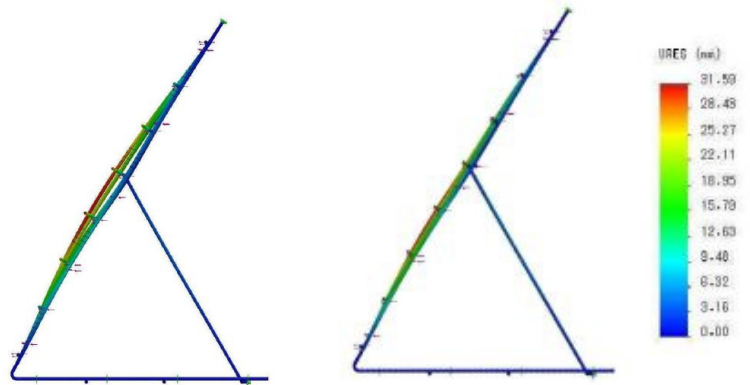


図2 土圧による変位

補強土グループ	大阪市住之江区北加賀屋1-3-23	TEL.(06) 4977-6054	FAX.(06) 6685-6750
札幌営業所	札幌市白石区本通14丁目南2-5	TEL.(011) 864-2333	FAX.(011) 864-2167
仙台営業所	仙台市若林区六丁目字南29-1-2-6	TEL.(022) 385-7273	FAX.(022) 385-7327
東京チェーングループ	東京都足立区谷中3丁目9番14号	TEL.(03) 5613-1251	FAX.(03) 5613-1210
富山営業所	富山市太郎丸西町2丁目1番7号	TEL.(076) 420-7008	FAX.(076) 420-7016
名古屋営業所	名古屋市南区上浜町301番地4	TEL.(052) 613-3157	FAX.(052) 613-3158
大阪営業所	大阪市住之江区北加賀屋1-3-23	TEL.(06) 6685-6771	FAX.(06) 6685-9013
広島営業所	東広島市八本松東2丁目5番18号	TEL.(082) 428-7958	FAX.(082) 428-8069
高松営業所	高松市林町2563-10	TEL.(087) 869-2778	FAX.(087) 869-2783
福岡営業所	福岡市博多区榎田2丁目8番3号	TEL.(092) 411-1017	FAX.(092) 411-1043



昭和機械商事株式会社

URL.<http://www.showa-kikai.co.jp>