

Chain Conveyor

SKS

昭和機械商事株式会社

SHOWA KIKAI SHOJI CO.,LTD.

URL <http://www.showa-kikai.co.jp/>

本社	〒559-0011	大阪市住之江区北加賀屋1丁目3番23号	電話 06(6685)6771(代)	FAX 06(6685)9013
東京チェーングループ	〒120-0006	東京都足立区谷中3丁目9番14号	電話 03(5613)1251(代)	FAX 03(5613)1210
装置グループ	〒120-0006	東京都足立区谷中3丁目9番14号	電話 03(5613)1215(直)	FAX 03(5613)1309
高周波グループ	〒124-0003	東京都葛飾区お花茶屋3丁目5番13号	電話 03(3602)6431(代)	FAX 03(3602)6435
水処理グループ	〒596-0013	大阪府岸和田市臨海町13番地	電話 072(431)6324(代)	FAX 072(438)7861
補強土グループ	〒559-0011	大阪市住之江区北加賀屋1丁目3番23号	電話 06(4977)6054(代)	FAX 06(6685)6750
札幌営業所	〒003-0026	札幌市白石区本通14丁目南2番5号	電話 011(864)2333(代)	FAX 011(864)2167
仙台営業所	〒984-0031	仙台市若林区6丁目字南29番1先2街区6画地	電話 022(385)7273(代)	FAX 022(385)7327
富山営業所	〒939-8271	富山市太郎丸西町2丁目1番7号 マンション江幸1階	電話 076(420)7008(代)	FAX 076(420)7016
名古屋営業所	〒457-0067	名古屋市南区上浜町301番地4	電話 052(613)3157(代)	FAX 052(613)3158
大阪営業所	〒559-0011	大阪市住之江区北加賀屋1丁目3番23号	電話 06(6685)6771(代)	FAX 06(6685)9013
広島営業所	〒739-0142	東広島市八本松東2丁目5番18号	電話 082(428)7958(代)	FAX 082(428)8069
高松営業所	〒761-0301	高松市林町2563番10号	電話 087(869)2778(代)	FAX 087(869)2783
福岡営業所	〒812-0004	福岡市博多区榎田2丁目8番3号	電話 092(411)1017(代)	FAX 092(411)1043
管理本部	〒596-0013	大阪府岸和田市臨海町13番地	電話 072(438)0315(代)	FAX 072(438)4591

SHOWA CHAIN (S) PTE.LTD.

P.T.INDONESIA-MAGMA CHAIN

SHOWA KIKAI (SUZHOU) CO.,LTD.

PERMANENCE ENTERPRISE CO.,LTD.

SHOWA KIKAI VIETNAM CO.,LTD.

55,Gul Drive,Jurong Industrial Estate Singapore 629498
TEL +65-6861-1584 FAX +65-6861-5029 E-mail showachain@singnet.com.sg

JL.Raya Semarang-Gubug KM.17Ds kuripan,kec.karangawen.
kab.Demak,59566,SEMARANG-JAWA TENGAH,INDONESIA.

TEL +62-24-673-5626 FAX +62-24-673-5630 E-mail info@imchain.co.id

No.78, Emeishan Road,Gaoxin District, Suzhou City, Jiangsu Province, China

1 F., No. 194, Fuxing N. Rd., Zhongshan Dist., Taipei City 10481, Taiwan

1st Floor No. 21, Street 12, Cityland Park Hills Residential Area, Ward 10,

Go Vap District, Ho Chi Minh City, Vietnam. POST NO71406

販売店

SKS 昭和機械商事株式会社

Chain Conveyor

各種プラント設備の搬送に、最適なチェーンコンベヤを提供するSKS

CONTENTS

- 各種チェーンコンベヤ…………… 1～2
- チェーンコンベヤのトラフ断面構造…………… 3
- チェーンコンベヤ使用例…………… 4
- エプロン&バケットコンベヤ使用例…………… 5
- SKS標準機・スクリーコンベヤ使用例…………… 6
- 強力コンベヤチェーン…………… 7
- 耐摩耗コンベヤチェーン…………… 8
- コンベヤ用アタッチメント…………… 9～10
- コンベヤ用スクレーパ…………… 11
- センターチェーンコンベヤ用部品…………… 11～12
- SKカップリング寸法表…………… 12
- コンベヤ用スプロケットホイール…………… 13～14
- 注意事項・リンクチェーンの点検及び廃棄基準…………… 14
- プレートチェーン…………… 15～16
- コンベヤチェーン用アタッチメント…………… 17
- 仕様記入欄…………… 18

CONTENTS

各種チェーンコンベヤ

形式 水封式ダブルチェーンコンベヤ

特長

- コンベヤへ水張り可能
- 機幅500mm以上に対応
- SKS製ショートリンクチェーン採用
- コンベヤ移動用キャスター付

輸送物

- 溶融炉焼却灰
- 溶融メタル
- 溶融スラグ
- 産業廃棄物焼却灰
- 都市ごみ焼却灰
- 木屑燃焼灰
- ボイラー下ダスト
- ガス冷却室下ダスト
- 石炭燃焼灰
- 他、塊状物(□300mm～500mm)



形式 ダブルチェーンコンベヤ

特長

- 任意に投入・排出位置を設定可能
- 機幅400mm以上に対応
- SKS製ショートリンクチェーン採用

輸送物

- 焼却灰
- セメント
- 石炭
- 石灰石
- 集塵ダスト
- その他



形式 垂直C型ダブルチェーンコンベヤ

特長

- ベルトコンベヤの落鉢回収用
- 機幅400mm～1000mmに対応
- 自動テンション(重錘方式)
- SKS製ショートリンクチェーン採用

輸送物

- セメント
- 石炭(粉炭)
- 石灰石
- 集塵ダスト



形式 フローコンベヤ SCF 型

特長

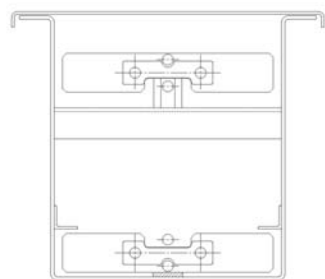
- 設置スペースがコンパクトに収まる
- 機幅300mm以上に対応
- SKS製プレートチェーン採用

輸送物

- 都市ごみ焼却灰
- 石炭(粉炭)
- セメント
- 集塵ダスト

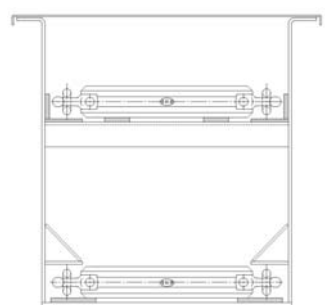


SKSチェーンコンベヤのトラフ断面構造

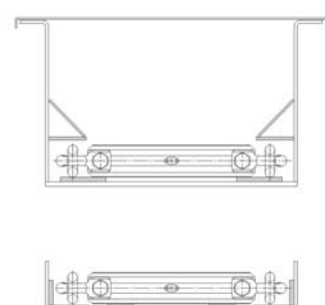


[センターチェーンタイプ：下部搬送形]
▲ショートリンクチェーン仕様

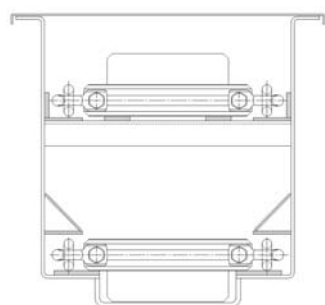
※本図はSKSのセンターチェーン及びダブルチェーン方式の標準断面構造です。各種用途に応じて、設計します。



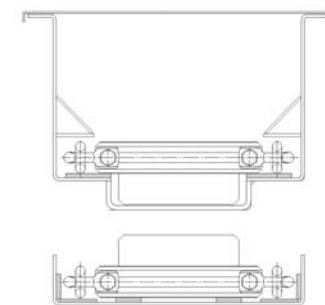
[ダブルチェーンタイプ：下部搬送形]
▲ショートリンクチェーン仕様



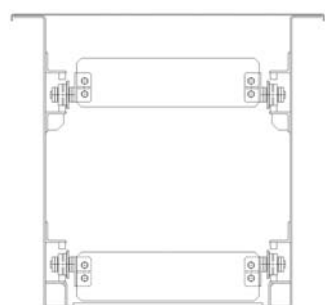
[ダブルチェーンタイプ：上部搬送形]
▲ショートリンクチェーン仕様



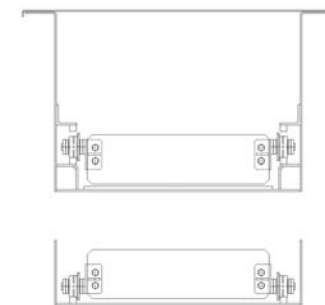
[ダブルチェーンタイプ：下部搬送形]
▲ショートリンクチェーン仕様



[ダブルチェーンタイプ：上部搬送形]
▲ショートリンクチェーン仕様



[ダブルチェーンタイプ：下部搬送形]
▲プレートチェーン仕様



[ダブルチェーンタイプ：上部搬送形]
▲プレートチェーン仕様

チェーンコンベヤ使用例



灰出コンベヤ



水封式コンベヤ



スラグ搬送用コンベヤ

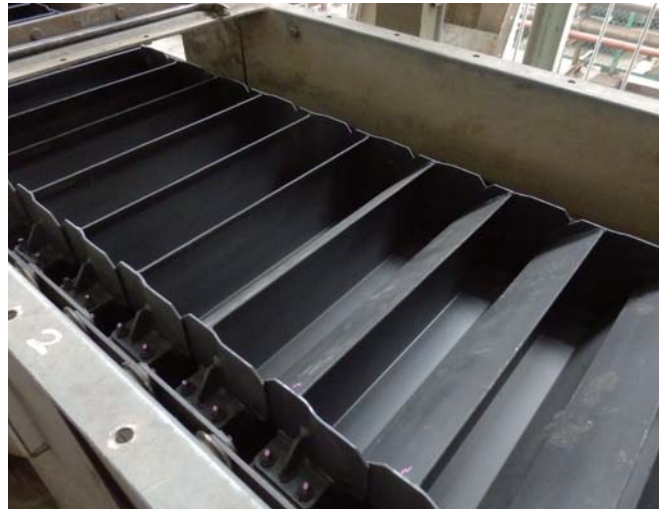


エプロン&バケットコンベヤ使用例

形式 エプロンコンベヤ



形式 バケットコンベヤ



形式 スキップホイスト



SKS標準機



[SKS式垂直搬送装置] (特許出願中)



[SKS式パイプコンベア] SPC-300A

スクリーコンベヤ使用例



[定量供給装置(2軸スクリー)]



[リボン&2軸スクリー]



[水冷ジャケット付スクリーコンベヤ]

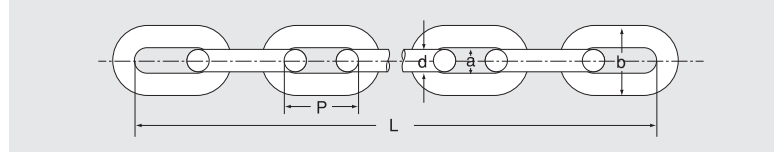


スクリー部詳細

Conveyor Chain

強力コンベヤチェーン

T.L:試験荷重 (kN)
B.L:破断荷重 (kN)



寸法規格表

種類	線径 d	ピッチ P	内面幅 a 以上	外面幅 b 以下	全長 L			m当り質量 kg/m
					リンク数	標準寸法	質量 kg	
H-1143	11±0.4	43±0.4	12.5	36.5	13	559 ^{+1.9} _{-1.3}	1.31	2.34
H-1450	14±0.5	50±0.5	17	48	15	750 ^{+2.4} _{-1.6}	2.96	3.95
H-1655	16±0.5	55±0.5	18.5	52	15	825 ^{+2.7} _{-1.8}	4.29	5.21
H-1864	18±0.5	64±0.6	21	61	15	960 ^{+3.2} _{-2.1}	6.65	6.93
H-1964	19±0.5	64±0.6	21	63	15	960 ^{+3.2} _{-2.1}	7.07	7.36
H-2064	20±0.6	64±0.6	23	67	15	960 ^{+3.2} _{-2.1}	8.03	8.37
H-2272	22±0.7	72±0.7	26	75	13	936 ^{+3.2} _{-2.1}	9.42	10.1
H-2280	22±0.7	80±0.8	26	75	11	880 ^{+3.2} _{-2.1}	8.49	9.65
H-2286	22±0.7	86±0.9	26	75	11	946 ^{+3.5} _{-2.3}	8.89	9.40
H-2586	25±0.8	86±0.9	27	81	11	946 ^{+3.5} _{-2.3}	10.9	11.5
H-2590	25±0.8	90±0.9	30	82	11	990 ^{+3.6} _{-2.4}	12.4	12.5
H-30108	30±0.9	108±1.0	34	97	11	1188 ^{+4.4} _{-2.9}	21.3	17.9

強度規格表

グレード	H-B		H-C		SR-D		SR-WH		SR-U630		SR-SUZ	
	T.L	B.L	T.L	B.L	T.L	B.L	T.L	B.L	T.L	B.L	T.L	B.L
1143	100	140	100	150	-	-	-	-	-	-	-	-
1450	160	230	160	250	160	300	70	150	-	-	80	160
1655	210	300	210	320	210	400	100	200	210	300	100	200
1864	270	380	270	410	270	510	160	330	-	-	-	-
1964	300	420	300	450	300	570	170	350	300	420	140	280
2064	330	470	330	500	330	630	200	400	-	-	-	-
2272	400	570	400	610	400	760	-	-	-	-	-	-
2280	400	570	400	610	400	760	240	480	400	570	190	380
2286	400	570	400	610	400	760	-	-	-	-	-	-
2586(2486)	480	680	480	720	-	-	-	-	-	-	-	-
2590	520	730	520	780	520	960	310	620	-	-	240	480
2692	-	-	-	-	540	1000	-	-	-	-	-	-
30108	750	1060	750	1130	750	1270	440	880	-	-	-	-

SR-U630耐蝕用コンベヤチェーン

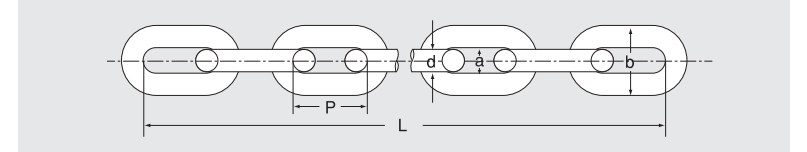
材質: SUS630

種類	線径 d	ピッチ P	内面幅 a 以上	外面幅 b 以下	m当り質量 kg/m	T.L	B.L
SR-1655 U630	16±0.5	55±0.5	18.5	52	5.21	210	300
SR-1964 U630	19±0.5	64±0.6	21	63	7.36	300	420
SR-2280 U630	22±0.7	80±0.7	26	75	9.65	400	570

※受注生産品のため、納期は都度問い合わせください。
※SR-U630のチェーンは400℃以下で御使用ください。

耐摩耗コンベヤチェーン

T.L:試験荷重 (kN)
B.L:破断荷重 (kN)



SR-D 高強度耐摩耗コンベヤチェーン

材質: 合金鋼

種類	線径 d	ピッチ P	内面幅 a 以上	外面幅 b 以下	m当り質量 kg/m	T.L	B.L
SR-1450 D	14 ± 0.5	50 ± 0.5	17	48	3.95	160	300
SR-1655 D	16 ± 0.5	55 ± 0.5	18.5	52	5.21	210	400
SR-1864 D	18 ± 0.5	64 ± 0.6	21	61	6.93	270	510
SR-1964 D	19 ± 0.5	64 ± 0.6	21	63	7.36	300	570
SR-2064 D	20 ± 0.6	64 ± 0.6	23	67	8.37	330	630
SR-2280 D	22 ± 0.7	80 ± 0.8	26	75	9.65	400	760
SR-2590 D	25 ± 0.8	90 ± 0.9	30	82	12.5	520	960
SR-2692 D	26 ± 0.8	92 ± 0.9	31	87	13.7	540	1000
SR-30108D	30 ± 0.9	108 ± 1.0	34	97	17.9	750	1270

SR-WH 超耐摩耗コンベヤチェーン

(表面硬さ HV600 以上) 材質: 合金鋼

種類	線径 d	ピッチ P	内面幅 a 以上	外面幅 b 以下	m当り質量 kg/m	T.L	B.L
SR-1450WH	14±0.5	50±0.5	17	48	3.95	70	150
SR-1655WH	16±0.5	55±0.5	18.5	52	5.21	100	200
SR-1864WH	18±0.5	64±0.6	21	61	6.93	160	330
SR-1964WH	19±0.5	64±0.6	21	63	7.36	170	350
SR-2064WH	20±0.6	64±0.6	23	67	8.37	200	400
SR-2280WH	22±0.7	80±0.8	26	75	9.65	240	480
SR-2590WH	25±0.8	90±0.9	30	82	12.5	310	620
SR-30108WH	30±0.9	108±1.0	34	97	17.9	440	880

※浸炭深さにつきましては、ご相談ください。

SR-SUZ 耐蝕耐摩耗コンベヤチェーン

材質: SUZ18

種類	線径 d	ピッチ P	内面幅 a 以上	外面幅 b 以下	m当り質量 kg/m	T.L	B.L
SR-1450SUZ	14±0.5	50±0.5	17	48	3.95	80	160
SR-1655SUZ	16±0.5	55±0.5	18.5	52	5.21	100	200
SR-1964SUZ	19±0.5	64±0.6	21	63	7.36	140	280
SR-2280 SUZ	22±0.7	80±0.8	26	75	9.65	190	380
SR-2590 SUZ	25±0.8	90±0.9	30	82	12.5	240	480

※その他の寸法及びステンレス材 (SR-U630他) での製造も可能ですので、お問い合わせください。
※SUZのチェーンは600℃以下で御使用ください。

各種チェーンの硬さ比較表

種類	硬さ		備考
	ブリネル (HB) ビッカース (HV)	ショアー (HS)	
H-(呼称)B	HB340	HS50	強力コンベヤチェーン B 級
H-(呼称)C	HB380	HS54	強力コンベヤチェーン C 級
SR-(呼称)D	HB400	HS58	高強度耐摩耗コンベヤチェーン
SR-(呼称)WH	HV600以上	HS74以上	超耐摩耗コンベヤチェーン (表面硬化チェーン)
SR-(呼称)U630	HB331~375	HS48~54	SUS630耐蝕用コンベヤチェーン

※()内に各々のチェーンの呼称が入ります。(例: H-1964B, SR-1655D)
 ※ショアーの値は換算値です。

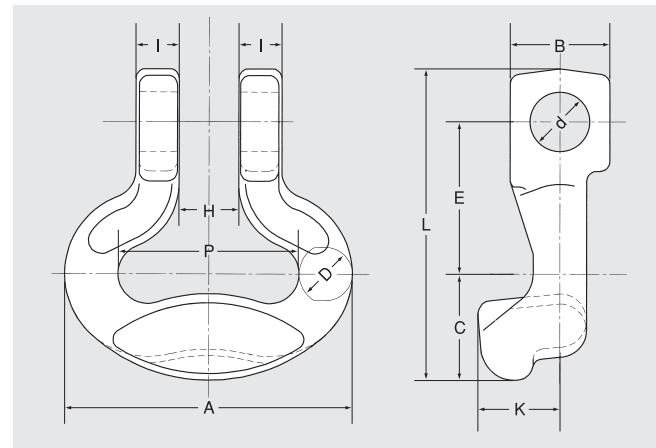
各種シャックルの硬さ

仕様	ブリネル (HB)	ショアー (HS)	シャックルの種類
標準仕様	HB350	HS51	CA-14, CAS-14, CA-16SR, CA-19SR CAW-14SR, CAW-16SR, CAW-30108
耐摩耗仕様	HB400	HS58	CAW-19SRT, CAW-2280, CAW-2590

※シャックルの種類によって、仕様の異なるものがあります。

コンベヤ用アタッチメント

シャックル



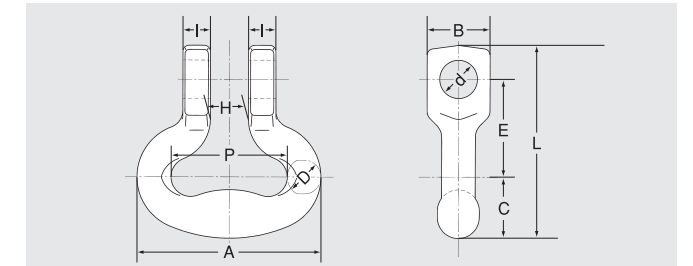
T.L.:試験荷重 (kN)
B.L.:破断荷重 (kN)

種類により写真、図と形状の異なるものがあります。あらかじめご了承ください。

種類	D	P	A	B	C	E	H	I	K	L	d	質量kg	B.L	Applicable Chain	Applicable scraper	Applicable Bolt
C-1143	12	43	67	28	27.5	37.5	14	11	20	80	15	0.3	120	1143	※	B-14
C-1450SR	15	50	80	30	29	42.5	16	13.5	23	94.5	15	0.5	150	1450	S14-26	B-14
C-1655SR	16	54.5	86	30	32	46	18	13	25	94	18	0.6	220	1655	S16-27	B-16W
C-1864	20	63.5	103.5	43	44	55	21	18	29.5	120	21	1.2	380	1864	※	B-20
C-1964(C6-18)	20	63	103	35	45(47)	55	20	18	31	122	21	1.1	380	1964	※	B-20
C-2590	26	90	142	50	60	75	28	22	41	163	27	2.6	650	-	-	-

※Scrapers are made-to-order

CAシャックル

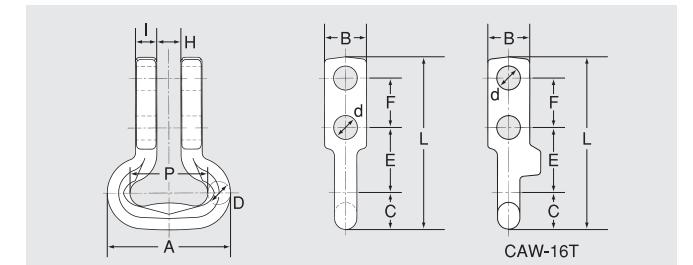


B.L.:破断荷重 (kN)

種類	D	P	A	B	C	E	H	I	L	d	B.L	質量kg	適用チェーン	適用スクレーパ	適用ボルト
※CA-14	14	50	78	28	23	35	18	11.5	72	14	150	0.3	1450	S	B-14
CAS-14	14.5	50	79	28	23	42.5	18	11.5	79.5	14	150	0.32	1450	S	B-14
CA-16SR	16	55	87	30	29	46	18	13	91	18	200	0.43	1655	S1627	B-16W
CA-19SR	19	64	102	43	33	55	22	18	109	21	320	0.85	1864	S18-39	B-20

※印のシャックルは特注品です。種類により写真、図と形状の異なるものがあります。
 ※破断荷重は、寸法及び形状の関係で、適用チェーンの破断荷重より低くなります。あらかじめご了承ください。

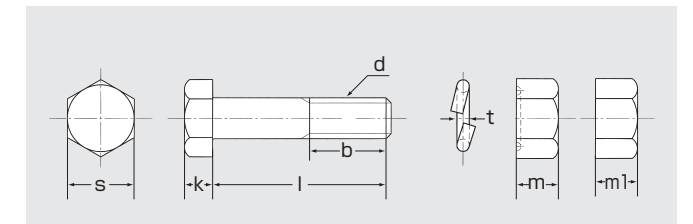
CAWシャックル



種類	D	P	A	B	C	E	F	H	I	L	d	B.L	質量kg	適用チェーン	適用スクレーパ	適用ボルト
CAW-14SR	14	50	78	24	23	40	25	18	11.5	103	12	150	0.33	1450	任意	M10×55
CAW-16FN	16	55	87	30	26	46	35	17	15	122	17	200	0.54	1655	任意	B-16W
CAW-16T	16	55	87	35	26	45	35	18	16.5	121	17	250	0.70	1655	任意	B-16W
CAW-19FT	19	64	102	43	31	55	50	20	19	156	21	300	1.06	1864	任意	B-20
CAW-2280	23	80	126	42	38.5	65	45	25	21	173.5	22	400	1.80	2280	任意	B2094-1
CAW-2692	27	92	146	52	45	91	65	29	26	230	29	550	3.5	2692		M27X120
CAW-30108	31	108	170	58	51	90	65	34	28	238	32	750	4.2	30108	任意	B-30-2

種類により写真、図と形状の異なるものがあります。
 ※破断荷重は、寸法及び形状の関係で、適用チェーンの破断荷重より低くなります。あらかじめご了承ください。
 ※チェーンの材質に合わせ、SUZ, SUS630などの材質を使用したシャックルも製作できます。

ボルト・ナット



種類	l	b	d	k	s	m	m1	t	質量kg	締付トルク N・m
B-10	55	20	M10	7	17	-	8	-	0.06	62.6
B-14	55	20	W1/2	9	21	10	-	3.5	0.12	65
B-16W	70	32	W5/8	11	26	16	-	4.2	0.20	180
B-20	85	30	M20	15	32	20	-	5	0.40	390
B-2094	94	30	M20	15	32	20	-	5	0.42	390
B-24	102	37	M24	17	36	24	-	5.4	0.56	670
B-27-2	110	45	M27	17	36	-	22	-	0.90	1340

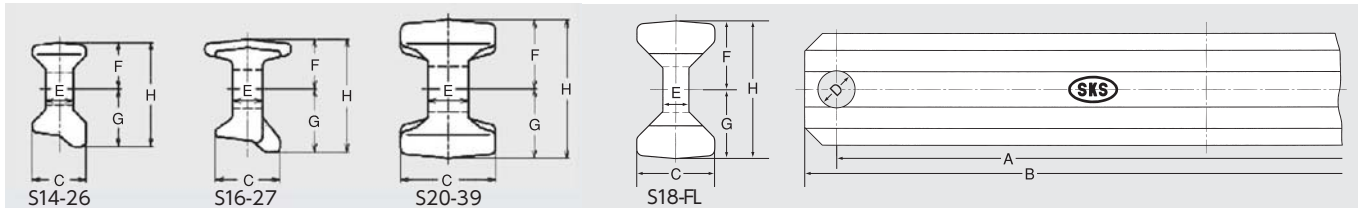
種類により写真、図と形状の異なるものがあります。あらかじめご了承ください。

Scraper

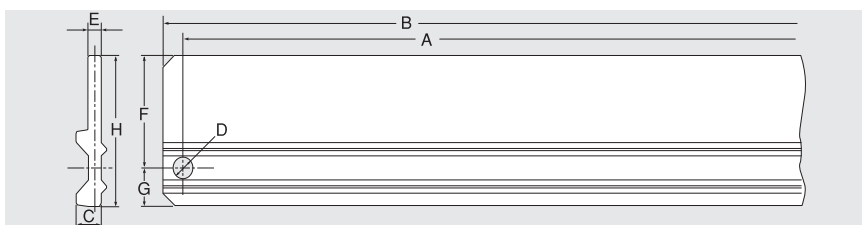
コンベヤ用スクレーパ

チェーンコンベヤ用スクレーパ

種類により写真、図と形状の異なるものがあります。
あらかじめご了承ください。

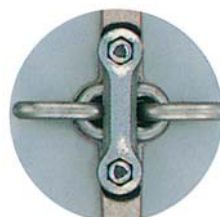
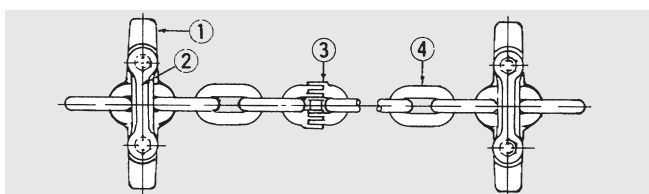


種類	A	B	C	D	E	F	G	H	質量 kg	適用シャックル	適用チェーン
S14-26	260	290	25	15	13	21.5	26.5	48	1.6	C-1450	1450
S16-27	270	306	30	18	14	23	29	52	2.0	C-1655	1655
S18-FL	任意	任意	36	18 21	12	31.5	31.5	63	11.5 (kg/m)	C-1655 CA-16 CA-19	1655 1964



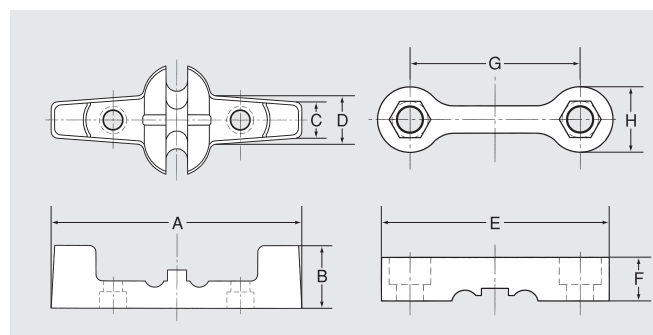
種類	A	B	C	D	E	F	G	H	質量 kg/m	適用シャックル	適用チェーン
S18SF	任意	任意	36	18 21	12	93.5	31.5	125	15	C-1655 CA-16 CA-19	H-1655 H-1964

センターチェーンコンベヤ用部品



- ① スクレーパ
- ② チェーン押え
- ③ SKカップリング
- ④ チェーン

SC型スクレーパ (長尺チェーンの任意の箇所に取付けられるスクレーパです。)

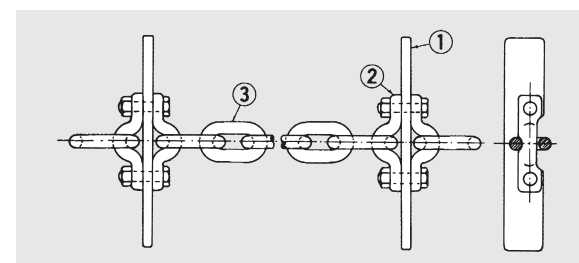


種類	A	B	C	D	E	F	G	H	質量 kg	適用チェーン	ボルト
S-14C-185	185	46	22	34	130	24	94	36	1.9	1450	M12×35 Uナット付き
S-14C-235	235	46	22	34	130	24	94	36	2.2		
S-14C-285	285	46	22	34	130	24	94	36	2.8		

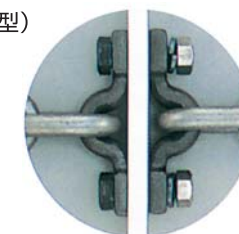
※ボルトは六角穴付きボルトを使用します。

HC型シャックル (自動調芯形、実用新案 第1705444号)

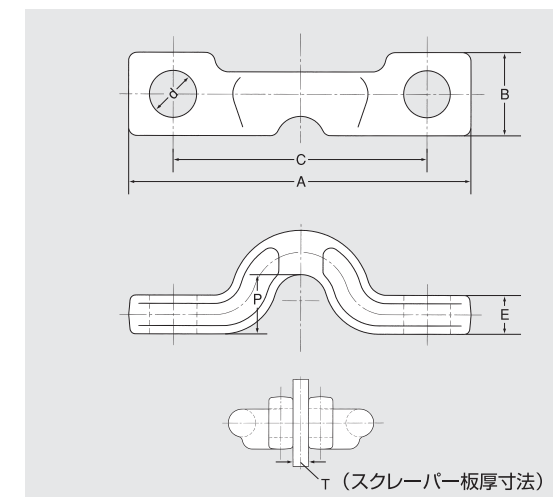
チェーンの一部分の取り替えが容易です。センターチェーンコンベヤ、ダブルチェーンコンベヤの両タイプに御使用いただけます。



- ① スクレーパ(プレート型)
- ② HC型シャックル
- ③ チェーン



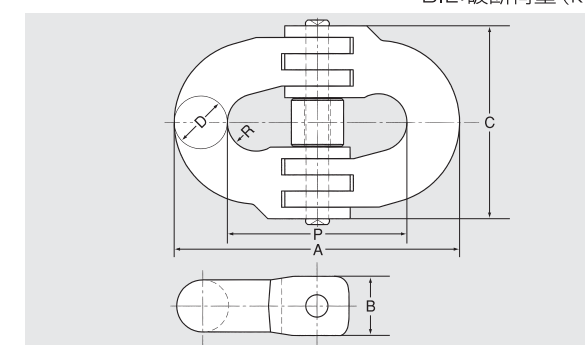
B.L:破断荷重 (kN)



種類	D	P	T	A	B	C	d	E	B.L	質量 kg	適用チェーン	適用ボルト
HC-14	14	20.5	9	115	30	84	14	12	110	0.25×2	1450	B-14
HC-16	16	21.5	12	124	30	92	17	14	180	0.3×2	1655	B-16W
HC-19	20	24	16	154	35	110	20	20	220	0.85×2	1655 1964	M18×80

※破断荷重は、寸法及び形状の関係で、適用チェーンの破断荷重より小さくなります。あらかじめご了承ください。
※取付には上下方向があります。大きな間口側がボイルに成る様取付(組付)ください。

SKカップリング寸法表



B.L:破断荷重 (kN)

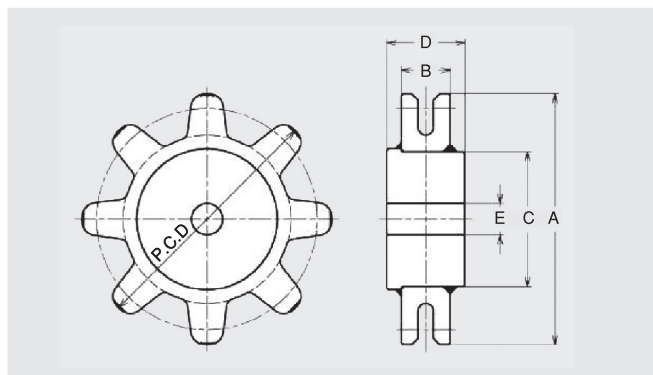
種類	線径 D	ピッチ P	A	B	C	R	ピン穴	B.L	適用チェーン	質量 kg
SK-11	11	43	65	13	41	6.5	5.5	120	1143	0.15
SK-14	14	50	78	15	52	7.7	6.3	170	1450	0.27
SK-16	16	55	87	18	59	8.7	7.0	250	1655	0.4
SK-20	19.5	64	103	21	72	10.5	8.5	400	1964	0.7
SK-22	23	85	131	26	82	12.5	11.0	500	2286	1.0
SK-30	31	108	170	34	112	17.0	15.0	930	30108	2.6

※破断荷重は、寸法及び形状の関係で、適用チェーンの破断荷重より小さくなります。あらかじめご了承ください。

Sprocket-Wheel

コンベヤ用sprocketホイール

機械加工ホイール

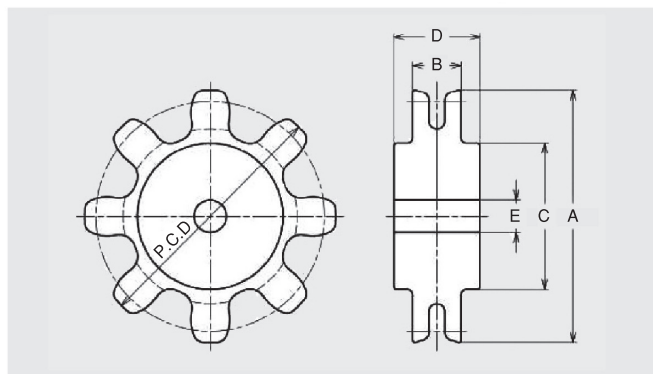


本製品はコンベヤ用となっております。
昇降装置や反転装置にコンベヤチェーンを用いる場合は、用途に応じて専用のホイールを設計・製作いたします。

種類	歯数	P.C.D	A	B	C(推奨寸法)	D	E	質量 kg	適用チェーン
W1450M-6	6	193.7	220	56	120	80	40	10	1450
W1450M-8	8	256.7	280	56	145	80	40	18	1450
W1655M-6	6	213.2	240	58	130	100	40	14	1655
W1655M-8	8	282.4	320	60.5	172	100	40	29	1655
W1864M-8	8	328.6	366	68.5	200 (175~200)	100	50	40	1864
W1964M-8	8	328.6	366	68.5	200	100	50	41	1964
W1964M-10	10	409.6	445	68.5	240 (220~240)	100	60	64	1964
W2064M-8	8	328.7	366	68.5	200 (175~200)	100	50	40	2064
W2280M-8	8	410.7	450	81	230 (200~230)	150	60	83	2280

※Cは推奨寸法、D、Eは参考寸法です。種類より、ボス一体型と溶接型があります。
※ハーフシャックルを用いるコンベヤの場合は、B=B2×2となります。
※質量はボス付き下穴の参考値です。

鋳造ホイール



材料FCD-500

※種類により写真、図と形状の異なるものがあります。あらかじめご了承ください。

種類	歯数	P.C.D	A	B	C	D [推奨加工寸法]	E [推奨加工寸法]	質量 kg	適用チェーン
W1143-6	6	166.5	185	39	90	66 (60)	40 50	5.5	1143
※W1143-10	10	275.1	298	46	120	70 (60)	35 (45~60)	15	1143
W1450-6	6	193.7	220	56	110	86 (80)	40 (50~55)	10	1450
W1450-7	7	225.2	250	56	125	86 (80)	40 (50~65)	13	1450
W1450-8	8	256.6	280	56	150	86 (80)	40 (50~75)	21	1450
W1655-6	6	213.1	240	60	130	106 (106)	40 (50~65)	16	1655
W1655-7	7	247.7	275	60	130	86 (80)	50 (60~65)	25	1655
W1655-8	8	282.4	310	60	180	106 (100)	40 (50~90)	35	1655
※W1864-6	6	248.0	280	75	140	106 (100)	50 (60~70)	32	1864
※W1864-7	7	288.2	320	70	200	106 (100)	50 (60~100)	36	1864
W1864-8	8	328.6	365	70	200	106 (100)	50 (60~100)	50	1864
W1964-8	8	328.6	366	68	220	106 (100)	60 (70~110)	45	1964

●上記標準品以外も製作致します。又御要望に応じ、SCS(ステンレス鋼)等、他の材質のものも製作致します。
●鋳造品。

コンベヤ用sprocketホイール



特殊ホイールも製作いたします。



注意事項

1. 塗装

チェーン及びコンベヤ部品について、メッキを行うと強度が低下するため、行わないでください。また熱のかかる塗装も行わないでください。また、防錆油によっては、破断荷重を低下させることがありますので使用しないでください。

2. 安全について

- コンベヤ部品の点検は、コンベヤ稼動中には絶対に行わないでください。完全に停止した事を確認ください。
- コンベヤ部品の点検を実施する際は、機器制御盤に点検中であることを明示し、誤操作が無いよう対処ください。
- コンベヤ部品の点検作業は、出来る限り搬送側でなく帰り側で行ってください。搬送側で実施する場合は上部からの落下に充分御注意ください。
- チェーンを切り詰めする時は、切断機を御使用ください。チェーンには熱処理を実施しています。チェーンを高温に晒した場合、その熱処理効果を損失させる場合があります。

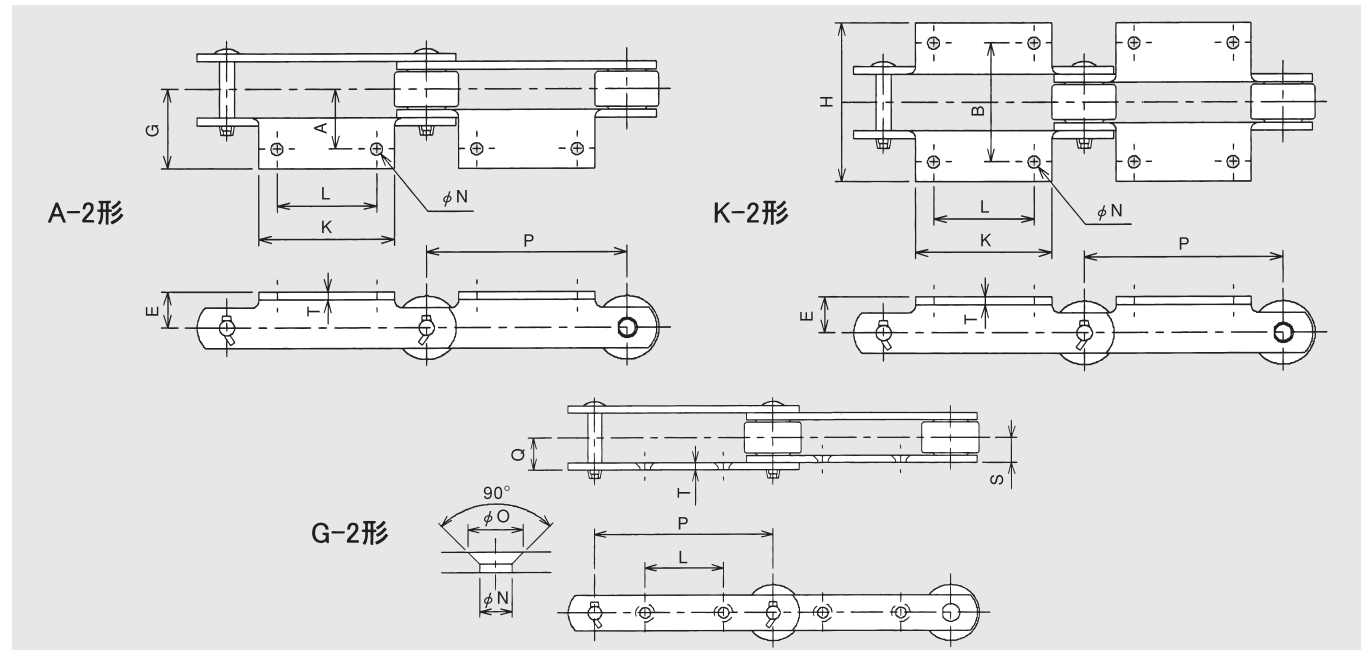
リンクチェーンの点検及び廃棄基準

点検事項	廃棄基準	補修及び対策
アークストライク	小さいものでも不可	廃棄・スパッタは取り除いてください。
き裂	同上	使用しないでください。
きず	溶接部max.0.07d その他max.0.1d	鋭利なきずはグラインダー又はヤスリにてなめらかに削り取る。補修後、溶接部で7%以上、その他線径が10%以上細くなったものは使用しないでください。
変色	灰色・鈍青色は不可	熱影響で変色(灰色・鈍青色)した場合、強度が低下しているため、使用しないでください。
腐食	著しい腐食 孔食	著しい腐食や局部的に孔食している場合は、使用しないでください。
磨耗	平行部 max.0.1d 湾曲部 max.0.15d	平行部で10%以上、湾曲部径が15%以上細くなったものは使用しないでください。
伸び	Y=max.1.05P	1リンクの長さが既定の5%以上伸びているものは使用しないでください。

※上記は参考値であり、各コンベヤ装置によって条件が異なりますので、必要に応じ、御照会ください。

Chain-Attachment

コンベヤチェーン用アタッチメント



※特殊な溶接アタッチの製作も可能です。

各部寸法表

種類	ピッチ P	リンク プレート 厚 T	A-2形寸法							K-2形寸法		G-2形寸法表					アタッチメント 付加質量	
			K	N	L	A	E	G	(2A) B	(2G) H	N	O	L	Q	S	A-2 (kg)	K-2 (kg)	
SKS・3075-R・F	75	3.2	60(55)	10	35(30)	30	15	46	60	92	8	13	30	15.8	12.2	0.05	0.10	
SKS・3100-R・F	100		65		40							(20)	0.06	0.12				
SKS・3125-R・F	125		75		50							(14.9)	0.06	0.12				
SKS・3150-R・F	150		85		60							(11.3)	0.07	0.14				
SKS・5075-R・F	75	4.5	58	10	35	35	22	56.5	70	113	9.5	17	40	20.5	15.6	0.07	0.14	
SKS・5100-R・F	100		65		40								0.08	0.16				
SKS・5125-R・F	125		75		50								0.09	0.18				
SKS・5150-R・F	150		85		60								0.10	0.20				
SKS・7100-R・F	100	6.0	70	12	40	40	25	63	80	126	11	22	35	24.9	18.5	0.20	0.40	
SKS・7125-R・F	125		80		50								0.22	0.44				
SKS・7150-R・F	150		90		60								0.25	0.50				
SKS・7175-R・F	175		100		70								0.28	0.56				
SKS・10100-R・F	100	6.3	70	12	40	50	28	74	100	148	11	22	30	28.1	21.3	0.18	0.36	
SKS・10125-R・F	125		80		50								0.23	0.46				
SKS・10150-R・F	150		90		60								0.28	0.56				
SKS・10200-R・F	200		120		80								0.37	0.74				
SKS・12200-R・F	200	7.9	120	15	80	60	38	85	120	170	15	27	80	34.7	26.2	0.42	0.84	
SKS・12250-R・F	250		165		125								0.58	1.16				
SKS・17200-R・F	200	9.5	120	15	80	75	45	108	150	216	15	27	80	45.2	34.9	0.80	1.60	
SKS・17250-R・F	250		165		125								1.11	2.22				
SKS・26200-R・F	200	9.5	120	15	80	80	55	111.5	160	223						0.85	1.70	
SKS・26250-R・F	250		165		125												1.17	2.34
ESK・3400-R・F	101.60	4.8	70	11	40	40	22	59	80	118						0.15	0.30	
ESK・5400-R・F	101.60	6.3	70	11	40	50	28	74	100	148						0.20	0.40	
ESK・5600-R・F	152.40	6.3	90	11	60	50	32	72	100	144	11	22	60	28.1	21.3	0.25	0.50	
ESK・9400-R・F	101.60	7.9	80	15	40	55	35	84	110	168						0.30	0.60	
ESK・12600-R・F	152.40	7.9	100	15	60	60	38	85	120	170	15	27	50	34.7	26.2	0.40	0.80	
ESK・17600-R・F	152.40	9.5	100	15	60	65	45	94.5	130	189						0.55	1.10	

注) 1. 12,000級以下はリベット形を標準としていますが、コッタ形もあります。17,000級以上はコッタ形を標準とします。
 2. コッタ形の止めピンは3,000級を割ピン形、5,000級以上はTピン形を標準とします。
 3. 寸法中()は、SUS304材を使用した標準チェーン、SUS403材を使用した熱処理した強力チェーンの場合です。

仕様記入欄

ご照会の際には下記事項をお知らせください。

機器名			
形式			
数量	設置場所	屋内	屋外
輸送物	見掛比重	t/m ³	
輸送能力	常時	t/h	(m ³ /h)
	最大	t/h	(m ³ /h)
稼働時間	h/day		
輸送物特性	温度	付着性	
	粒度	摩耗性	
	含水率	腐蝕性	
速度	m/min		
機長	水平		
	揚程		
電源	V	Hz	
特記事項			
略図			